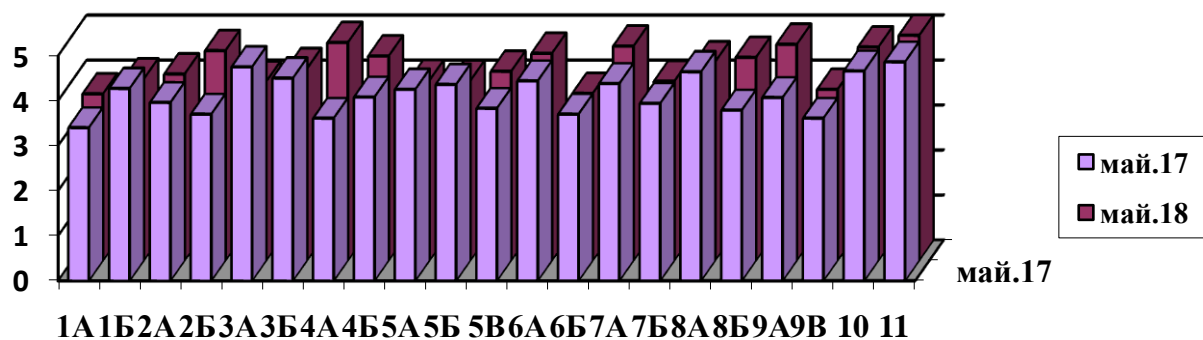


1А	3,9	4,1	3,8	3,9	3,9	4	4	3,9
1Б	4	4	4,2	3,9	4,1	3,8	4,2	4
2А	3,5	3,5	3,5	3,8	5	3,5	4	3,8
2Б	3,9	4,1	4	4,2	4,4	3,7	4	4
3А	4,4	4,3	4,7	4,4	5	4,6	5	4,7
3Б	3,9	3,8	4	4,3	4,1	4,5	4,1	4,1
4А	3,9	4,5	4,8	4,4	4,8	3,6	4,4	4,4
4Б	4	4,2	4,3	4	4,6	4,1	4,7	4,2
5А	3,7	4,2	3,9	4,2	4,2	4	3,8	4
5Б	4,3	5	5	4,2	4,4	3,8	4,4	4,4
5В	3,7	3,8	3,5	3,3	3,6	3,6	3,6	3,6
6А	3,8	4,2	4,2	3,9	4	4	4,2	4,1
6Б	3,7	4,3	4,1	3,7	4,1	4,1	4,1	4,1
7А	3,5	4	3,9	3,8	3,9	3,9	3,6	3,8
7Б	3,6	4,1	4	3,8	4	3,7	3,9	3,9
8А	4,1	4	4	4	4	4,6	4	4,1
8Б	4,2	4,3	4,2	4,1	4,3	3,9	4	4,2
9А	4,2	3,7	5	4,4	4,4	3,7	4,4	4,3
9Б	3,9	4,3	5	4	4,6	4	4,7	4,3
10 кл	4,6	4,6	5	4,6	5	5	4,6	4,8
11 кл	4,8	5	5	4,8	4,8	5	5	4,9
	4,0	3,8	4,2	4,0	4,5	4,5	4,5	4,2

Динамика уровня воспитанности по итогам 2017 и 2018 г.



Цель анализа результатов мониторинга – вычленение типичных для школы-интерната проблем, которые могут стать предметом управленческой

работы, управленческих решений, прежде всего методического сопровождения и поддержки роста эффективности воспитательного процесса школы, вычленения сильных и слабых сторон воспитательной работы. Исходя из полученного мониторинга для

повышения уровня воспитанности в 2018-2019 учебном году необходимо:

- 1) Скоординировать работу всех участников учебно-воспитательного процесса на сохранение стабильно высоких нравственных установок воспитанников. Направить работу социально-психологической службы, классных руководителей, воспитателей, педагогического коллектива и администрации школы на качество и установки семейного воспитания.
- 2) Продолжить работу по профилактике асоциального поведения среди учащихся школы. Усилить контроль за неблагополучными семьями.
- 3) Активизировать работу с семьёй, привлечь родителей к общественной жизни школы.
- 4) Продолжить работу по формированию познавательного интереса средствами воспитательных мероприятий.

